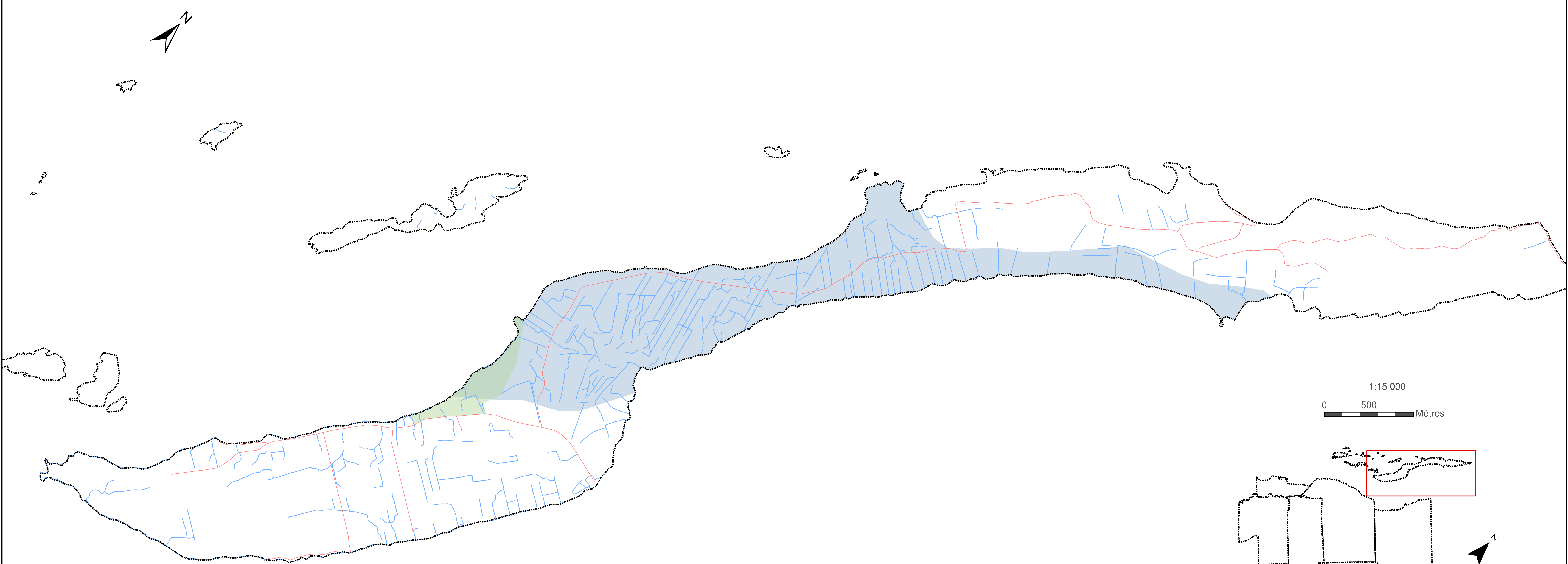
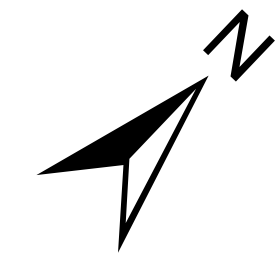


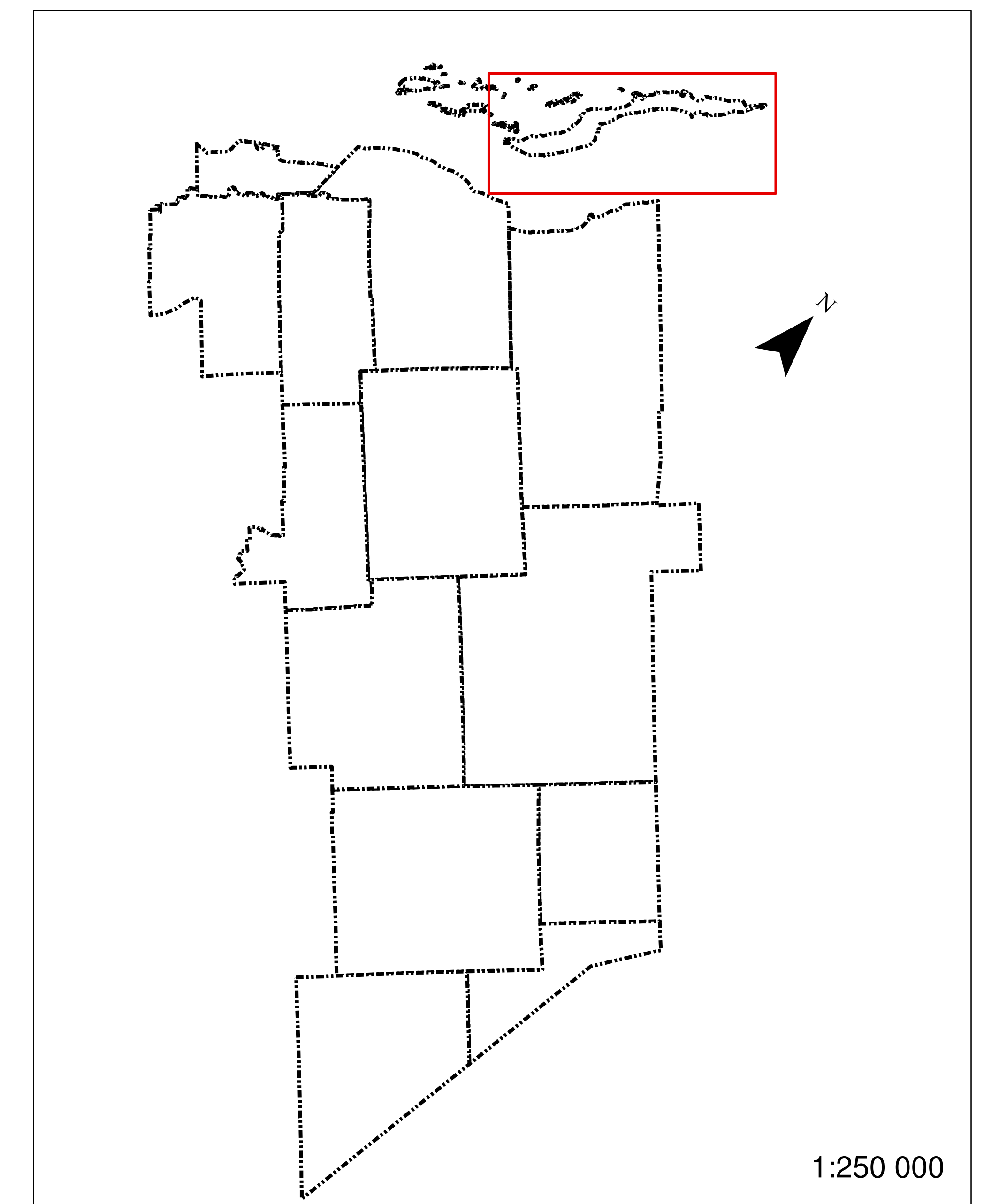
Règlement de contrôle intérimaire
MRC de Montmagny

Relatif à la protection
des rives, du littoral
et des plaines inondables

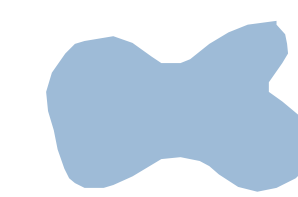
Annexe 3, Carte 15
Municipalité de
Saint-Antoine-de-l'Isle-aux-Grues



1:15 000
0 500 Mètres



1:250 000



Zone d'inondation sans distinction
des niveaux de récurrence



Milieux humides



Réseau routier