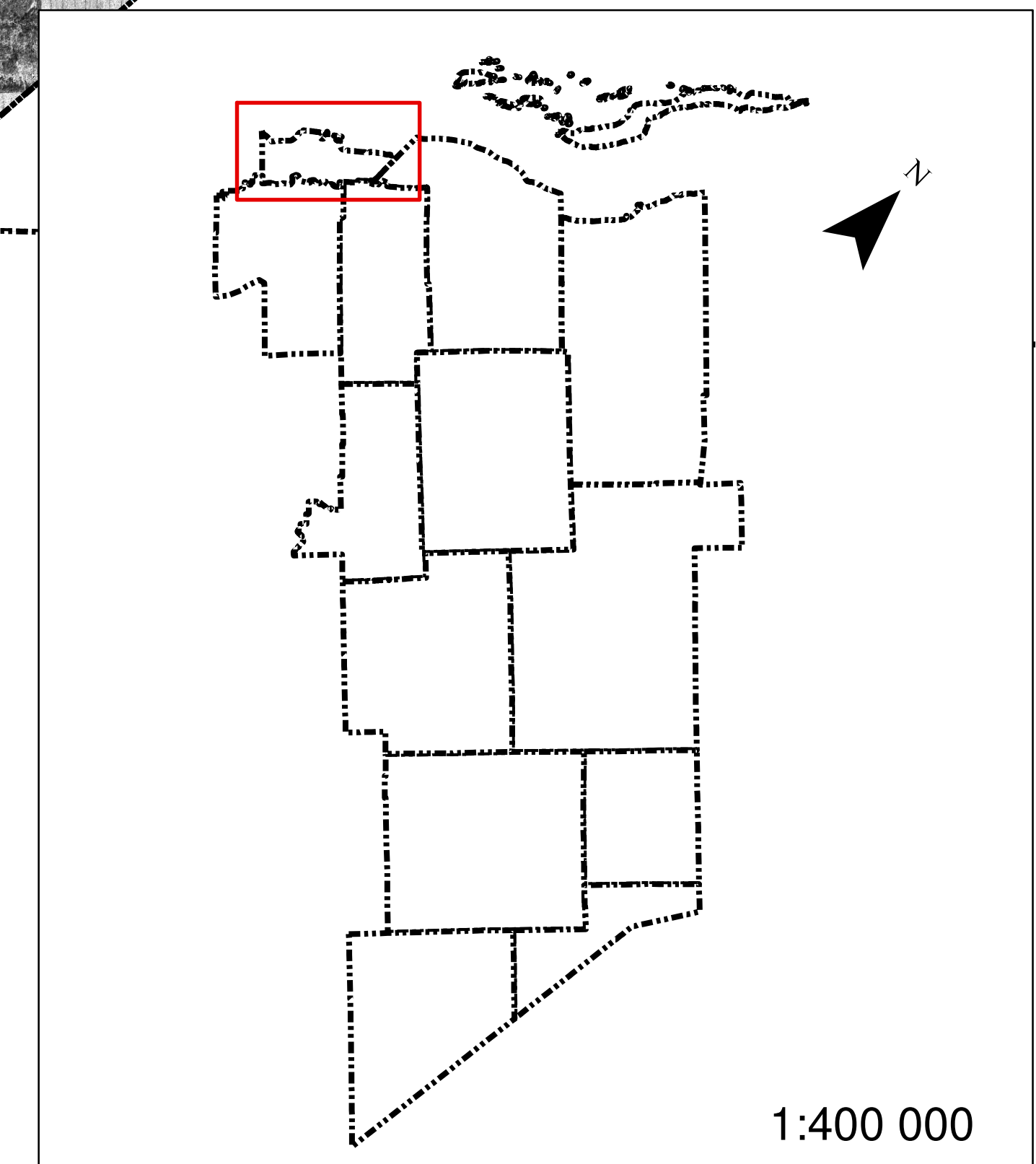
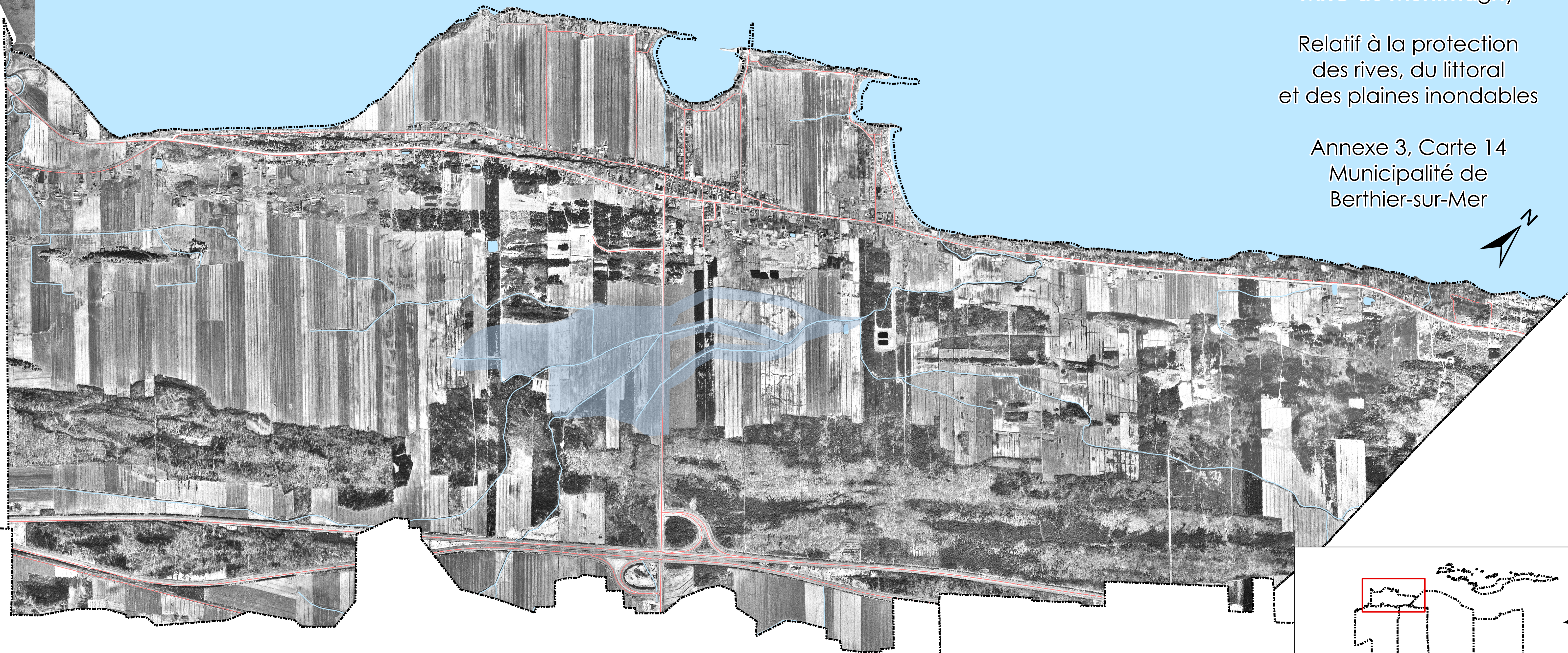
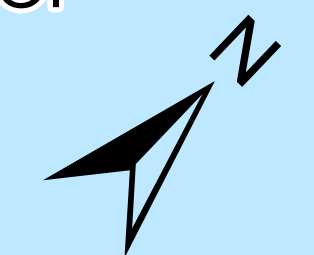





Règlement de contrôle intérimaire
MRC de Montmagny

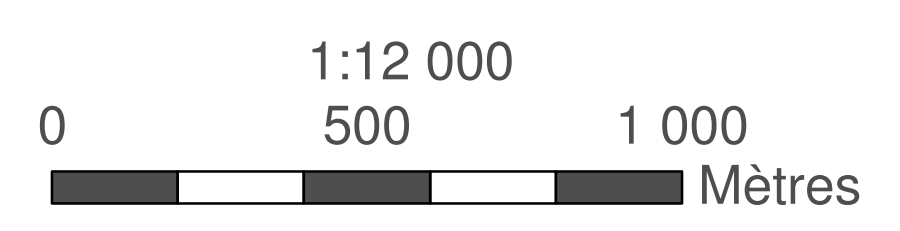
Relatif à la protection
des rives, du littoral
et des plaines inondables

Annexe 3, Carte 14
Municipalité de
Berthier-sur-Mer



-  Zone d'inondation sans distinction des niveaux de récurrence
-  Milieux humides
-  Réseau routier

Conception: Service de l'aménagement
Cartographie: Myriam Fortin
Validation: Daniel Racine, aménagiste
Création: Juin 2007
Source: MRN, BDTQ, 1: 20000
Projet: 18065_RCI_Zones_inondables.mxd



1:400 000