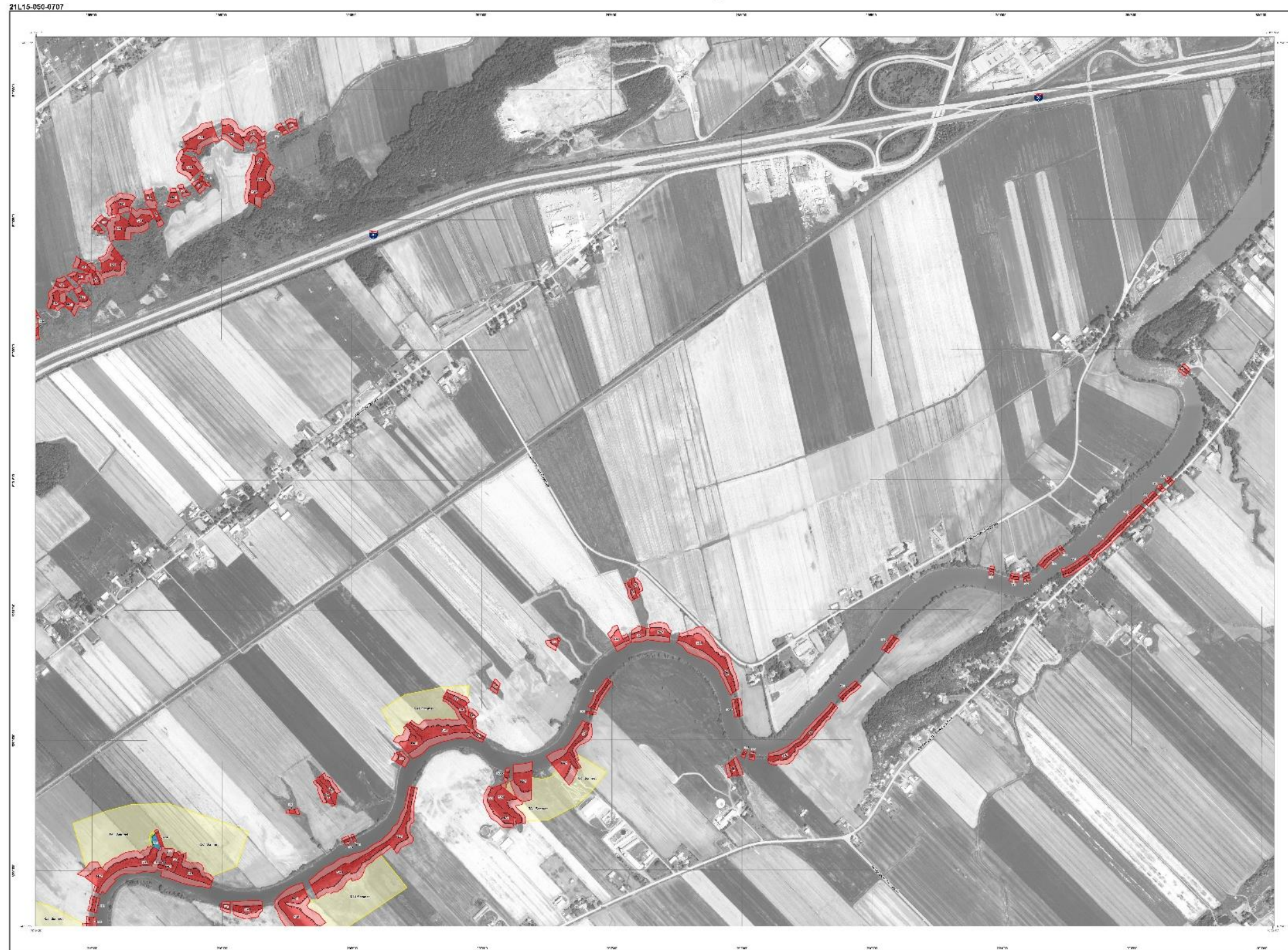


Rocher-de-la-Chapelle



21L15-050-0707



Zones de contraintes relatives aux glissements de terrain ou aux séismes

Zones de contraintes relatives aux glissements de terrain

- Zone à haut risque de glissement de terrain
- Zone à risque moyen de glissement de terrain
- Zone à faible risque de glissement de terrain

Zones de contraintes relatives aux séismes

- Zone à haut risque sismique
- Zone à risque moyen sismique
- Zone à faible risque sismique

Annexe 1 - Méthodologie

Le présent document a été élaboré en collaboration avec les experts du Service de planification et d'évaluation des impacts (SPEI) de la Direction régionale de l'Énergie, des Infrastructures et des Transports (DEIT) de la Commission de la capitale nationale (CCN).

Méthodologie

Le présent document a été élaboré en collaboration avec les experts du Service de planification et d'évaluation des impacts (SPEI) de la Direction régionale de l'Énergie, des Infrastructures et des Transports (DEIT) de la Commission de la capitale nationale (CCN).

Source

Données géographiques : Direction régionale de l'Énergie, des Infrastructures et des Transports (DEIT) de la Commission de la capitale nationale (CCN).

Remarque

Le présent document est un document de travail et ne doit pas être utilisé pour prendre des décisions.