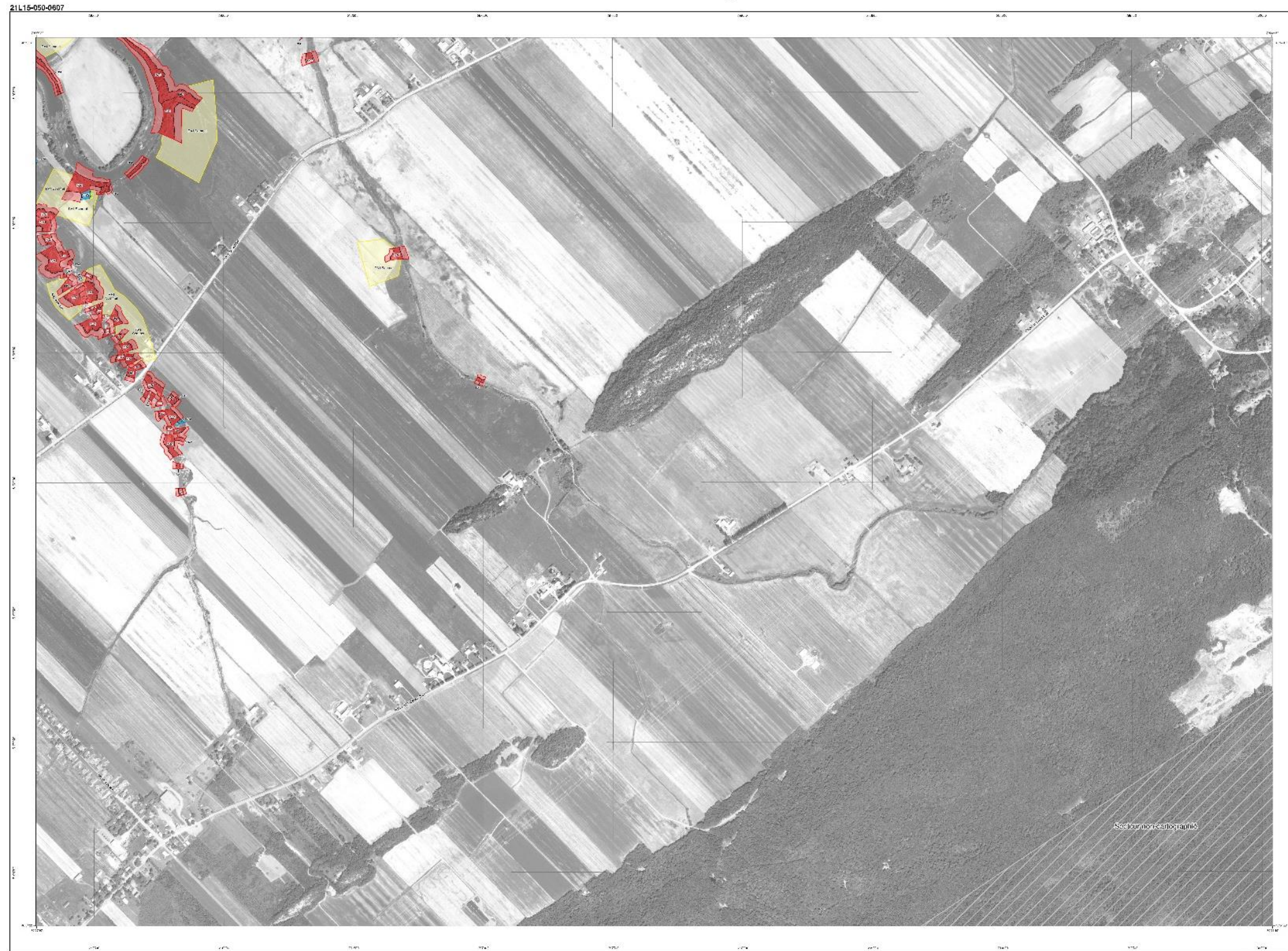


# Ruisseau de la Blague



21L15-050-0607



- Zones de contraintes relatives aux glissements potentiellement non rétrogradés**
- Zones de contraintes relatives aux glissements potentiellement non rétrogradés
  - Zones de contraintes relatives aux glissements potentiellement rétrogradés

**Avis à l'utilisateur**

Les données de ce document sont destinées à l'usage des seuls propriétaires des parcelles concernées. Elles ne constituent pas un avis juridique et ne peuvent être utilisées à des fins autres que celles pour lesquelles elles ont été produites. Le présent document est le résultat de travaux effectués par le Service des transports de la Région de la Capitale-Nationale. Les données sont fournies en l'état et sans garantie de précision. Le Service des transports de la Région de la Capitale-Nationale ne s'assume aucune responsabilité en cas d'erreur ou d'omission. Les données sont fournies en l'état et sans garantie de précision. Le Service des transports de la Région de la Capitale-Nationale ne s'assume aucune responsabilité en cas d'erreur ou d'omission.

**Échelle**

1:5000

Source	Échelle	Projet	Date
Service des transports de la Région de la Capitale-Nationale	1:5000	Projet de loi 100	2015

