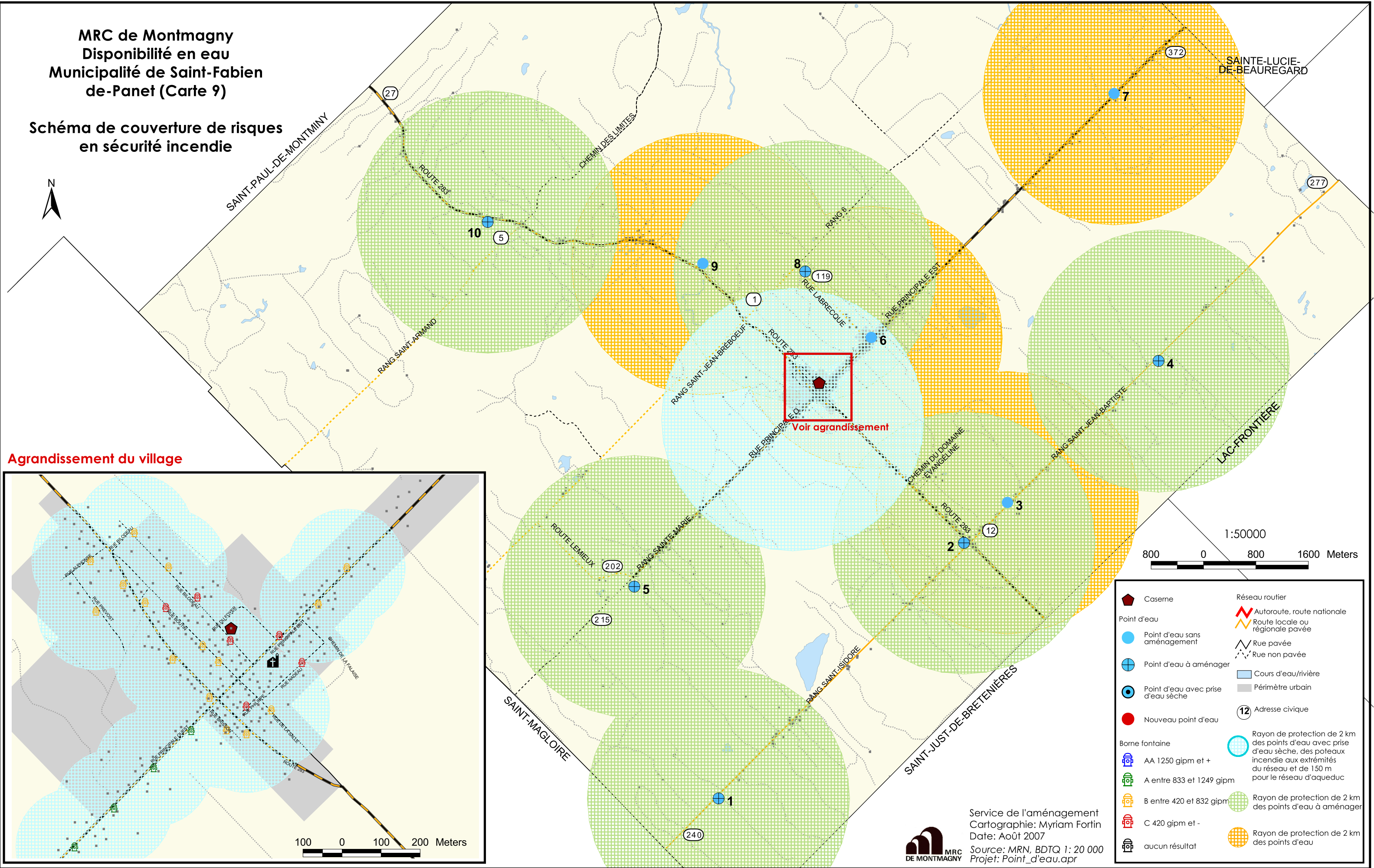
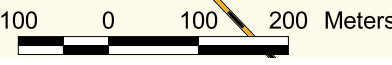
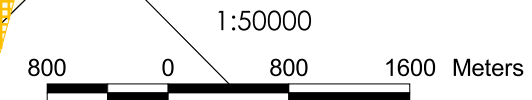
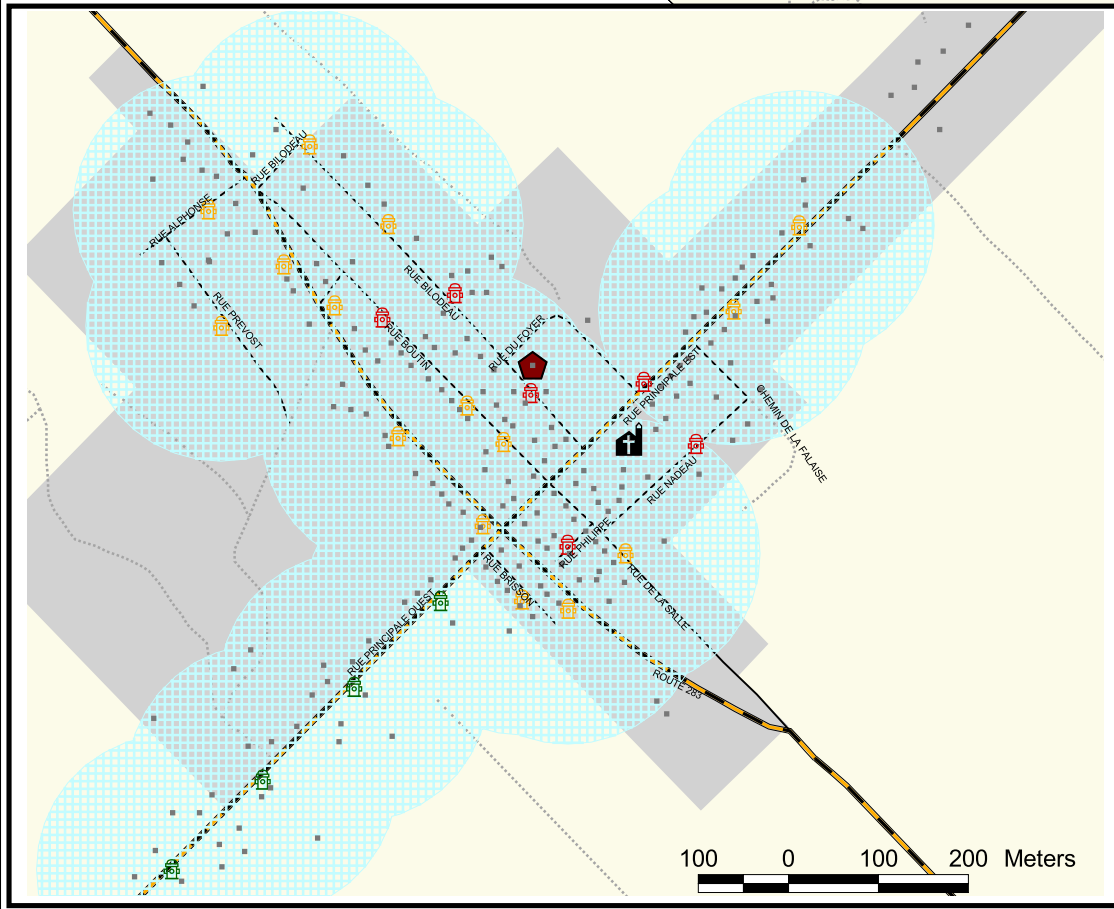


MRC de Montmagny  
Disponibilité en eau  
Municipalité de Saint-Fabien  
de-Panet (Carte 9)

Schéma de couverture de risques  
en sécurité incendie



Agrandissement du village



	Caserne		Réseau routier
	Point d'eau		Autoroute, route nationale
	Point d'eau sans aménagement		Route locale ou régionale pavée
	Point d'eau à aménager		Rue pavée
	Point d'eau avec prise d'eau sèche		Rue non pavée
	Nouveau point d'eau		Cours d'eau/rivière
	Borne fontaine		Périmètre urbain
	AA 1250 gipm et +		Adresse civique
	A entre 833 et 1249 gipm		Rayon de protection de 2 km des points d'eau avec prise d'eau sèche, des poteaux incendie aux extrémités du réseau et de 150 m pour le réseau d'aqueduc
	B entre 420 et 832 gipm		Rayon de protection de 2 km des points d'eau à aménager
	C 420 gipm et -		Rayon de protection de 2 km des points d'eau
	aucun résultat		

Service de l'aménagement  
Cartographie: Myriam Fortin  
Date: Août 2007  
Source: MRN, BDTQ 1: 20 000  
Projet: Point\_d'eau.cpr

