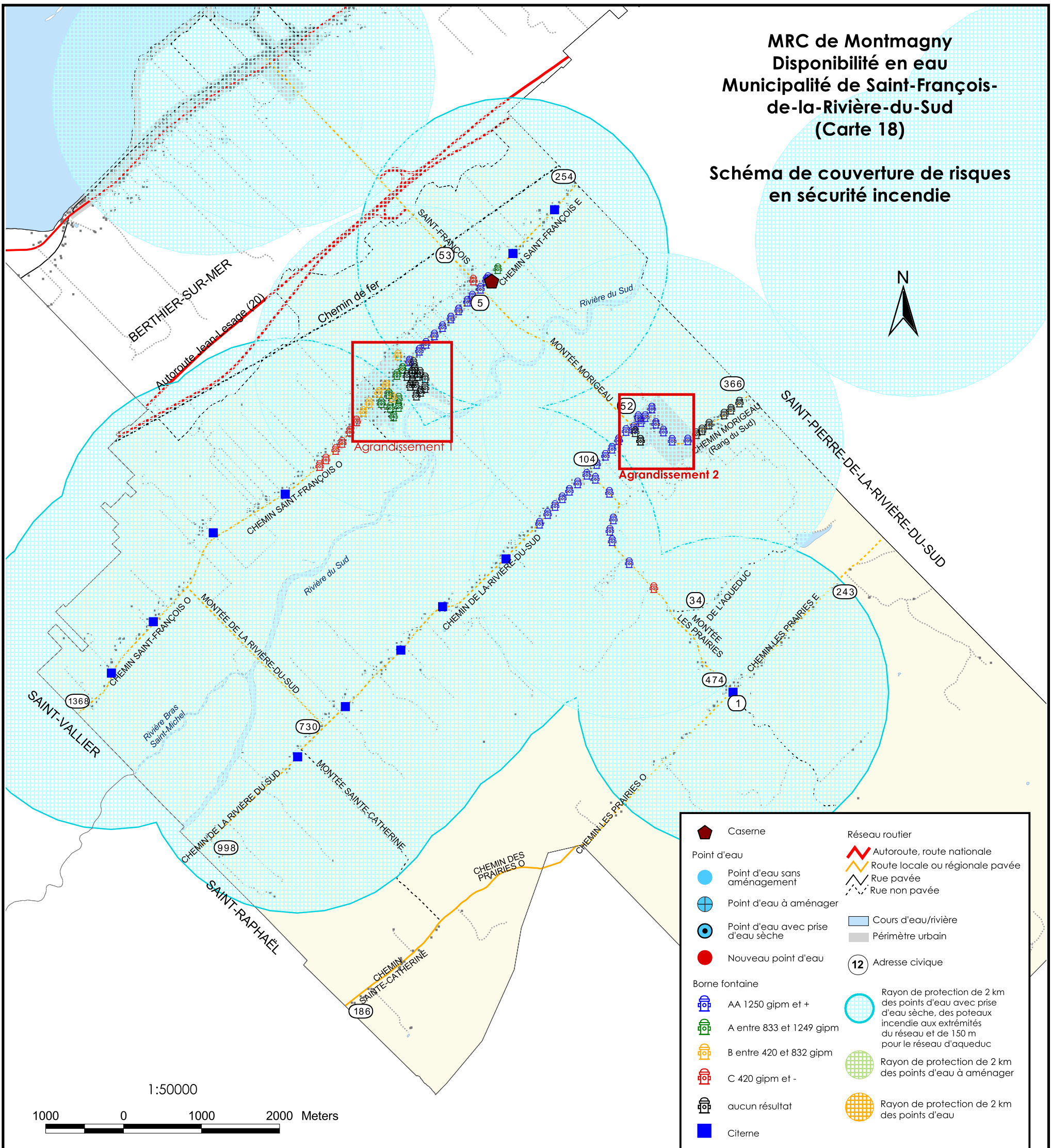


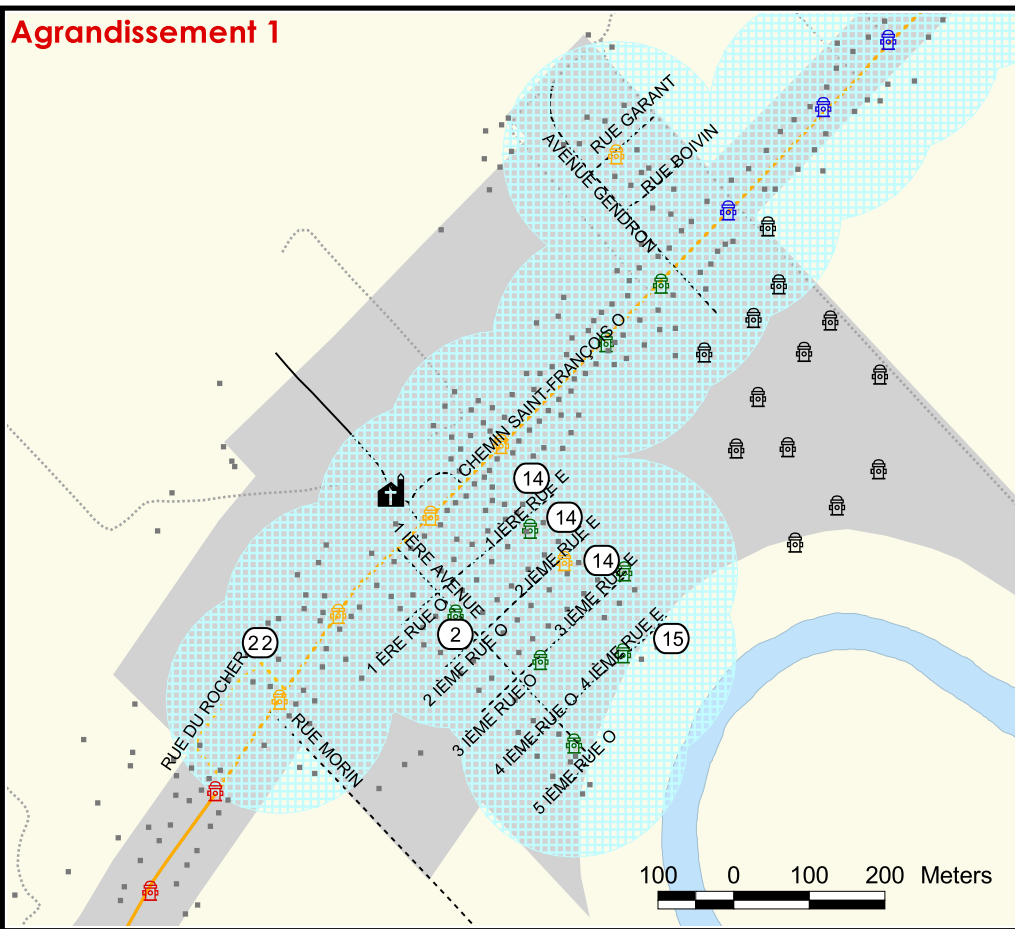
MRC de Montmagny
Disponibilité en eau
Municipalité de Saint-François-
de-la-Rivière-du-Sud
(Carte 18)

Schéma de couverture de risques
en sécurité incendie

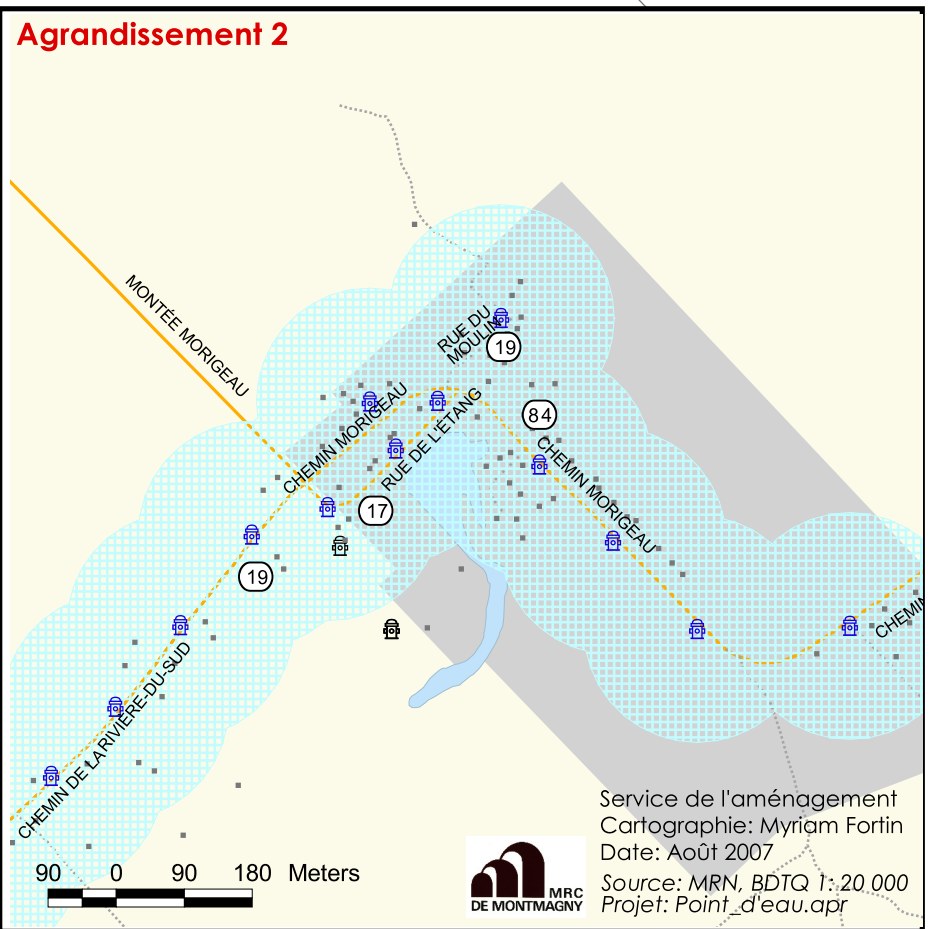


	Caserne		Autoroute, route nationale
	Point d'eau		Route locale ou régionale pavée
	Point d'eau sans aménagement		Rue pavée
	Point d'eau à aménager		Rue non pavée
	Point d'eau avec prise d'eau sèche		Cours d'eau/rivière
	Nouveau point d'eau		Périmètre urbain
	Citerne		Adresse civique
	Borne fontaine		Rayon de protection de 2 km des points d'eau avec prise d'eau sèche, des poteaux incendie aux extrémités du réseau et de 150 m pour le réseau d'aqueduc
	AA 1250 gipm et +		Rayon de protection de 2 km des points d'eau à aménager
	A entre 833 et 1249 gipm		Rayon de protection de 2 km des points d'eau
	B entre 420 et 832 gipm		
	C 420 gipm et -		
	aucun résultat		

Agrandissement 1



Agrandissement 2



Service de l'aménagement
Cartographie: Myriam Fortin
Date: Août 2007
Source: MRN, BDTQ 1:20.000
Projet: Point_d'eau.apr