

Montmagny  
et les Îles

RENCONTRE AUTOMNALE

2017

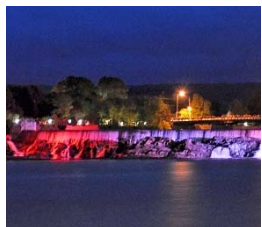






## AGENDA

- 14 h Accueil des participants
- 14 h 10 Mot de bienvenue
- 14 h 15 Bilan de la saison 2017
- 14 h 45 Bilan de la saison  
Parc des Appalaches
- 14 h 50 Bilan de la promotion 2017
- 15 h 05 TCA | Bilan de la campagne 2017  
TCA | Campagne hiver 2018
- 15 h 40 Pause
- 15 h 55 Présentation de la  
planification stratégique
- 16 h 20 Période de questions
- 16 h 25 Élections et mot de la fin
- 16 h 30 Cocktail
- 17 h 30 ou plus | fin de la rencontre



## MONTMAGNY

### 2 congrès d'envergure

- Arts et la Ville
- Richelieu international

### Place publique

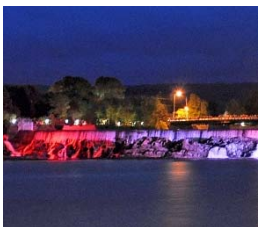
- Inauguration 10 et 11 juin
- 20 spectacles extérieurs

### Bibliothèque

- 11 expositions en arts visuels
- 6 casse-croûte littéraires



Présentation de la 29<sup>e</sup> édition du Carrefour mondial de l'accordéon



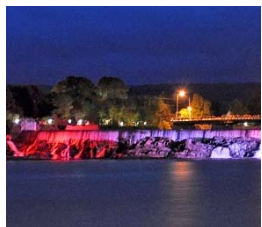
## MONTMAGNY

### Nouveautés

- Investissements majeurs au Camping Pointe-aux-Oies et au Camping Coop des Érables
- Aménagement du circuit des 3 ponts – phase 2
- Les Jeudis du marché au Marché public du centre-ville
- Ouverture de la Microbrasserie de la Côte-du-Sud
- Ouverture de la Maison Rousseau

### Festivals

- 29<sup>e</sup> édition du Carrefour de l'accordéon
- 5<sup>e</sup> édition du Festival Country Western de Montmagny
- 46<sup>e</sup> édition du Festival de l'Oie

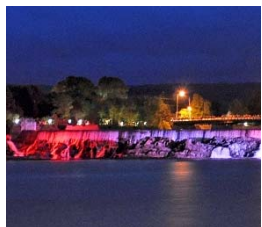


## ISLE-AUX-GRUES

### Nouveautés :

- Fromagerie : Maison du fromage (fondues, raclettes, baguettes)
- Maisons du Grand Héron : nouveaux chalets en location
- Nouvelle COOP : le magasin de l'île connaît un franc succès
- Nouvelle carte interactive de la Réserve naturelle Jean-Paul-Riopelle disponible sur l'application Ondago





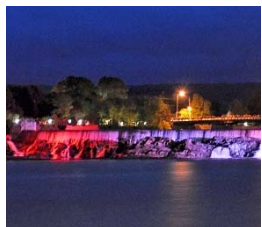
## ISLE-AUX-GRUES | Achalandage

### Réserve Jean-Paul-Riopelle | Passants

2016	2017	Écart
10 708	11 124	+ 4 %

### Ondago | du 13 juin au 30 septembre

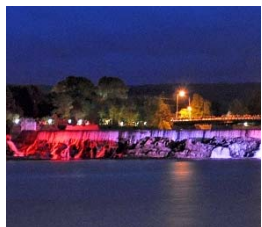
Consultations	Téléchargements
800	178



## ISLE-AUX-GRUES | Achalandage

### Continuité du transport collectif 2017 : volet tourisme

2015	2016	2017
350 personnes	363 personnes	391 personnes



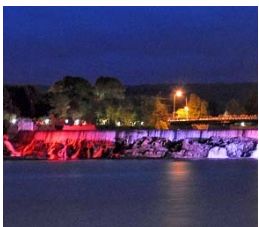
## ISLE-AUX-GRUES | Traverse

### Traverse Montmagny - IAG

#### Statistiques du 1<sup>er</sup> octobre 2014 au 30 septembre 2017

	2015	2015	2016	Écart	2017	Écart	%
Passagers		37 008	40 161	3 153	37 007	-3 154	-7,9 %
Véhicules		14 285	15 001	716	14 722	-279	-1,9 %
Vélos		2 751	2 718	-33	2 454	-264	-9,7 %





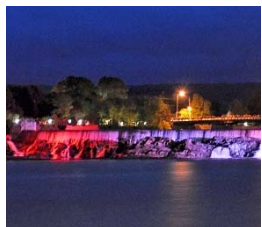
## PARCS CANADA

### Grosse Île | 150<sup>e</sup> anniversaire du Canada : droits d'entrée gratuits pour tous

- 27 319 visiteurs = 42 % de plus qu'en 2016
- Création de 3 nouveaux circuits thématiques

### Nouveau | accueil au quai

- Création d'un poste d'accueil au quai - très apprécié
- L'accompagnement pendant la traversée et sur l'île a bonifié l'expérience.
- Distribution de plus de 12 000 cartes d'entrée Découverte

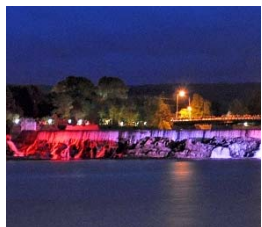


## BERTHIER-SUR-MER | Effet 150<sup>e</sup>

Augmentation de l'achalandage pour les intervenants

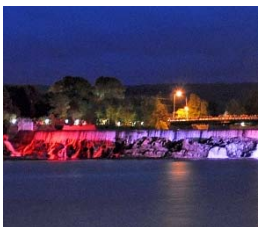
Havre de Berthier

- Boutique de souvenirs : 8 600 visiteurs (beau succès)
- Restaurant : à la recherche d'un nouveau partenaire pour 2018 - La rareté des cuisiniers est un enjeu



## BERTHIER-SUR-MER | Évènements

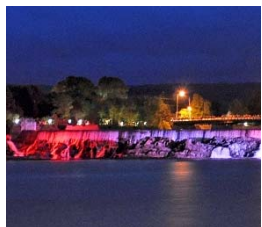
- Fête Nationale - feux d'artifice : +/- 4000 participants
- Fête des Arts et traditions-Centre des loisirs (20<sup>e</sup>)
- Marché du port en juillet : pendant la parade des grands voiliers



## **CAP-SAINT-IGNACE | Améliorations à la halte routière** (à l'arrière du bureau d'accueil touristique)

- Percées visuelles vers le fleuve
- Installation d'un quai flottant : accès aux adeptes de kayak et aux amateurs de pêche
- Revitalisation de l'espace de repas repos (aire de pique-nique) : aménagement paysager et des infrastructures en place
- Ajout de trottoirs de bois - sections les plus humides du sentier riverain
- Le sentier débute à la halte municipale sur 2,5 km
- Vue magnifique sur le fleuve et pour l'observation d'oiseaux





## ÉVÈNEMENTS | WAM

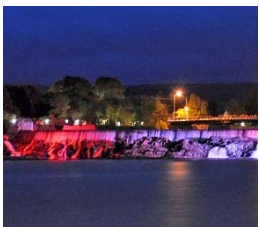
### Objectifs

- Prolonger la saison touristique
- Mettre en valeur les oiseaux migrateurs et le Festival de l'Oie
- Créer de la synergie entre les acteurs pendant cette période

### Ajout d'activités et de services

- Marche Pierre Lavoie
- Cueillette de champignons
- Ajout d'un train-balade
- Sorties au Sugar Loaf
- Participation des restaurateurs (ex. : pâté à l'oie)

**2018** : Créer plus de synergie



## ÉVÈNEMENTS | Promenade gourmande

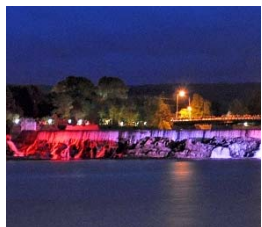
### 35 entreprises ont participé

- 21 secteur Nord et 14 secteur Sud
- Belle brochure, bonne idée d'inclure des éléments culturels

### 2018

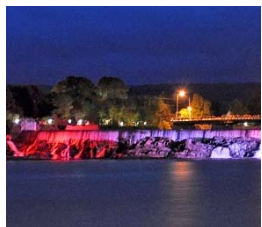
- Comité organisateur : travaux à compter de janvier
- Mieux informer et publiciser l'évènement
- Améliorer l'expérience des visiteurs



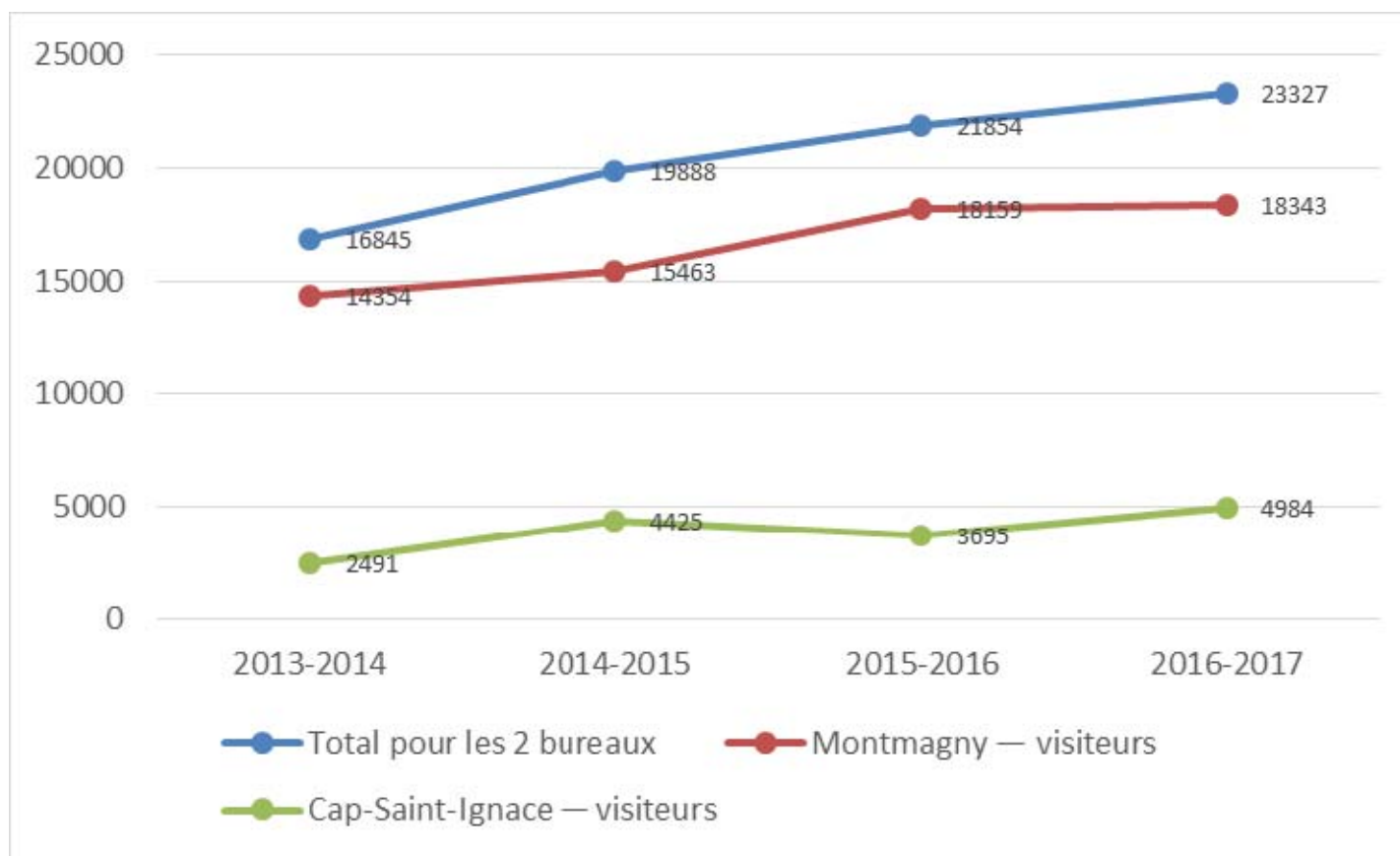


## ACCUEIL | MRC de Montmagny (2 bureaux)

1 <sup>er</sup> oct. 2016 au 30 sept. 2017	2013 - 2014	2014 - 2015	2015 - 2016	Écart %	2016 - 2017	Écart %
Montmagny – visiteurs	14 354	15 463	18 159	17 %	18 343	1 %
Cap-Saint-Ignace – visiteurs	2 491	4 425	3 695	- 16 %	4 984	35 %
<b>Total pour les 2 bureaux</b>	<b>16 845</b>	<b>19 888</b>	<b>21 854</b>	<b>9,9 %</b>	<b>23 327</b>	<b>6,7 %</b>



## ACCUEIL | MRC de Montmagny (2 bureaux)

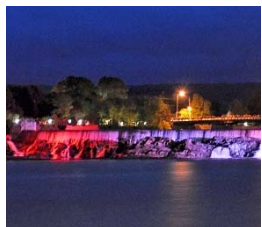




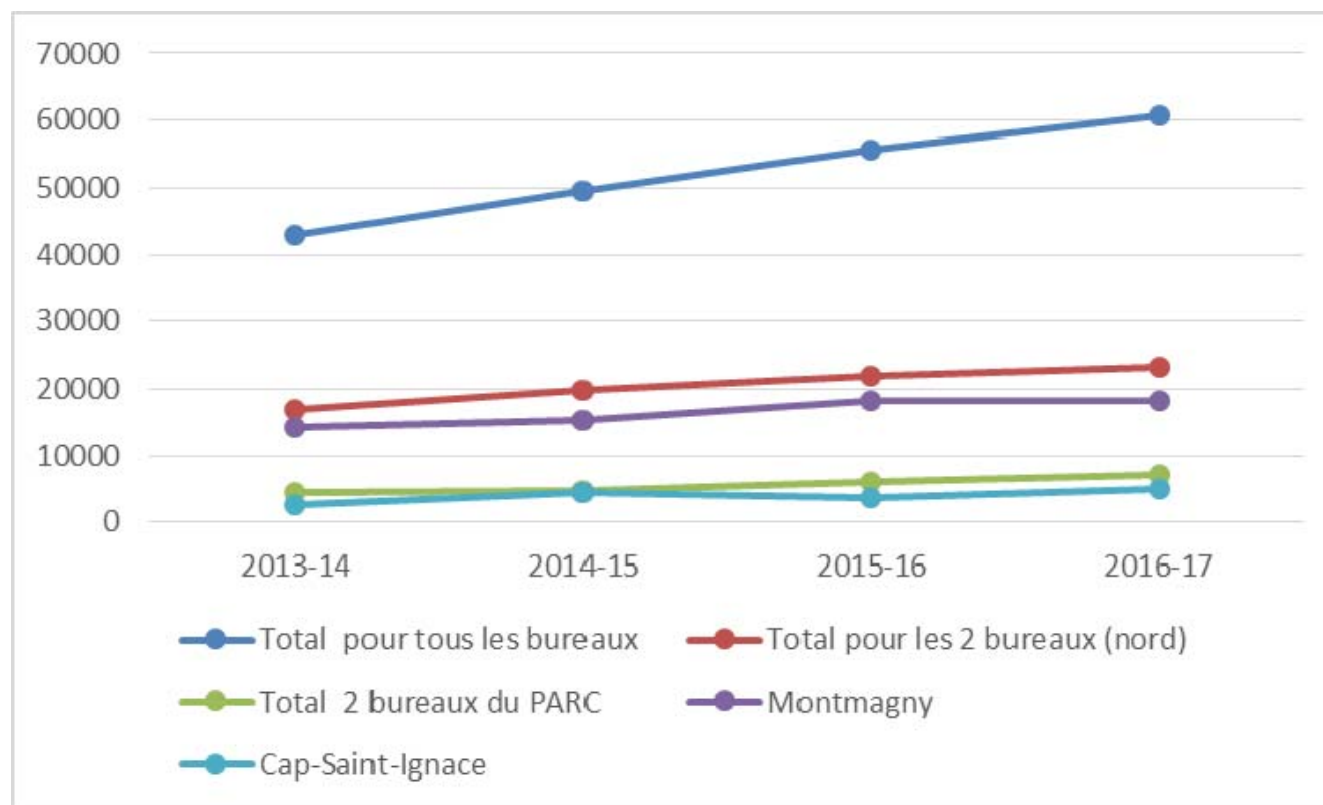


## ACCUEIL | MRC de Montmagny (4 bureaux)

1 <sup>er</sup> oct. 2016 au 30 sept. 2017	2013 - 2014	2014 - 2015	2015 - 2016	2016 - 2017
Montmagny – visiteurs	14 354	15 463	18 159	18 343
Cap-Saint-Ignace – visiteurs	2 491	4 425	3 695	4 984
<b>Total pour les 2 bureaux (nord)</b>	<b>16 845</b>	<b>19 888</b>	<b>21 854</b>	<b>23 327</b>
<b>Total pour les 2 bureaux du parc</b>	<b>4 601</b>	<b>4 842</b>	<b>6 035</b>	<b>7 000</b>
<b>Total pour tous les bureaux</b>	<b>21 446</b>	<b>24 730</b>	<b>27 889</b>	<b>30 327</b>



## ACCUEIL | MRC de Montmagny (4 bureaux)





# INDICE D'ACHALANDAGE

Cumul du 1<sup>er</sup> octobre au 30 septembre

	2014-2015	2015-2016	2016-2017	% variation
Visiteurs	118 499	127 939	139 102	+ 8,7 %



# INDICE D'ACHALANDAGE

## Fréquentation touristique | participants

Traverse Isle aux Grues

Croisières Lachance

La Maison Taché

Grosse Île

Air Montmagny

Le Musée de l'accordéon

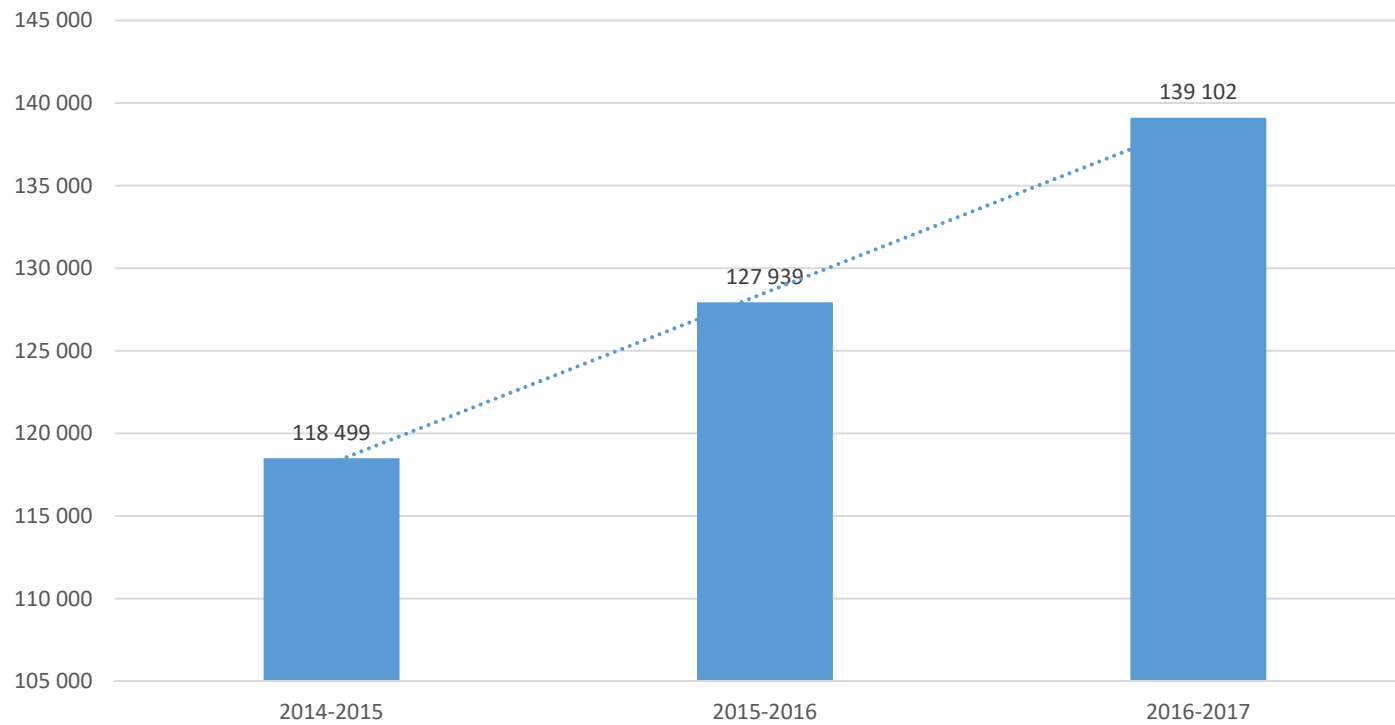
Le Bureau Information Touristique





# INDICE D'ACHALANDAGE

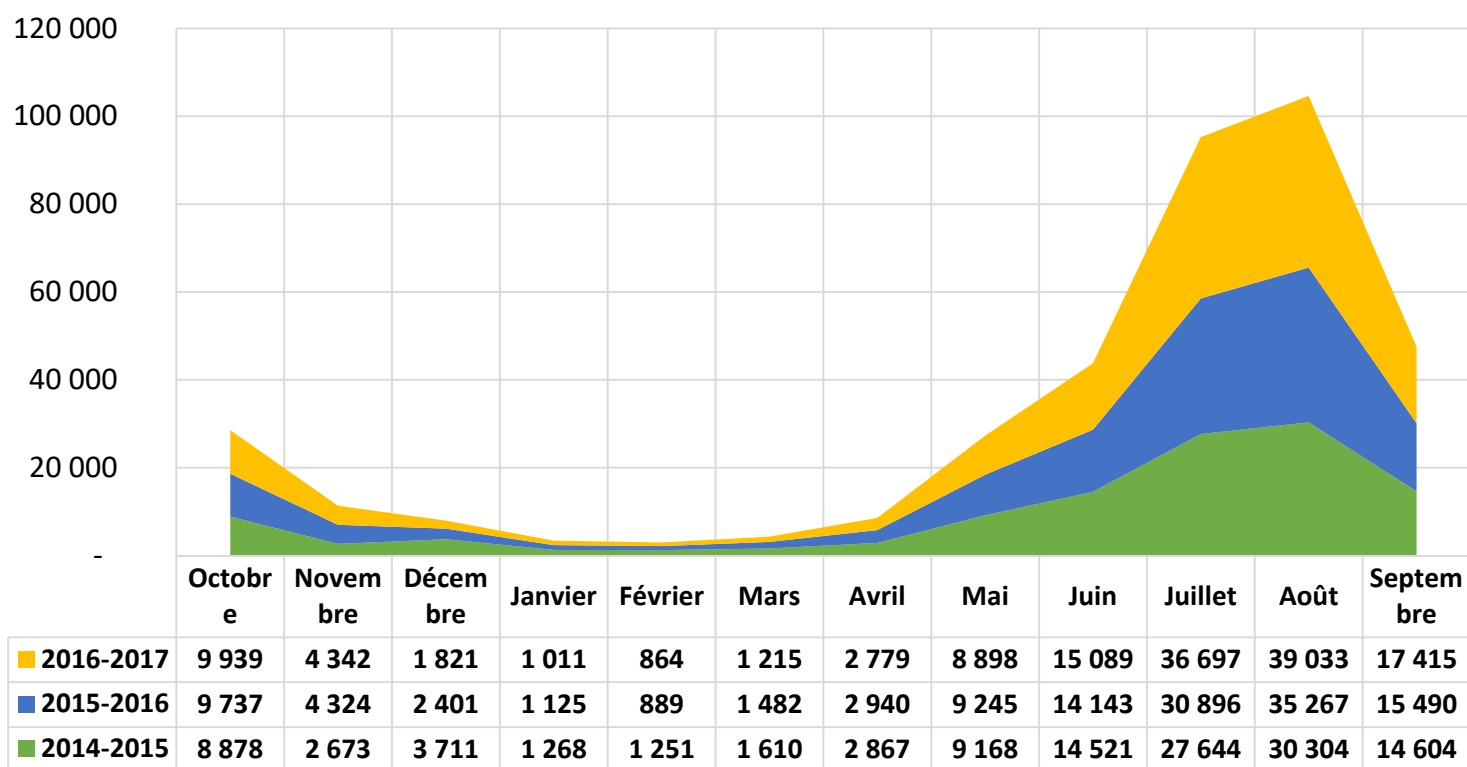
Cumul au 30 septembre (2017 : + 8,7 %)

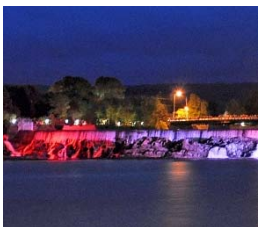




# INDICE D'ACHALANGAGE

Indice d'achalandage (2017:+8.7%)





# STATISTIQUES HÔTELIÈRES

## Statistiques hôtelières | participants

Hôtel Centre-ville

Auberge des Dunes

Hôtel Econo Lodge et Suites Montmagny

Hôtel Le Florimay

Hôtel L'Oiselière Montmagny

Auberge-restaurant Les Maisons du Grand Héron

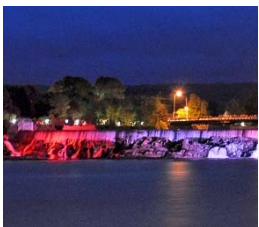
Motel et restaurant de la Plage

Motel Sympathique



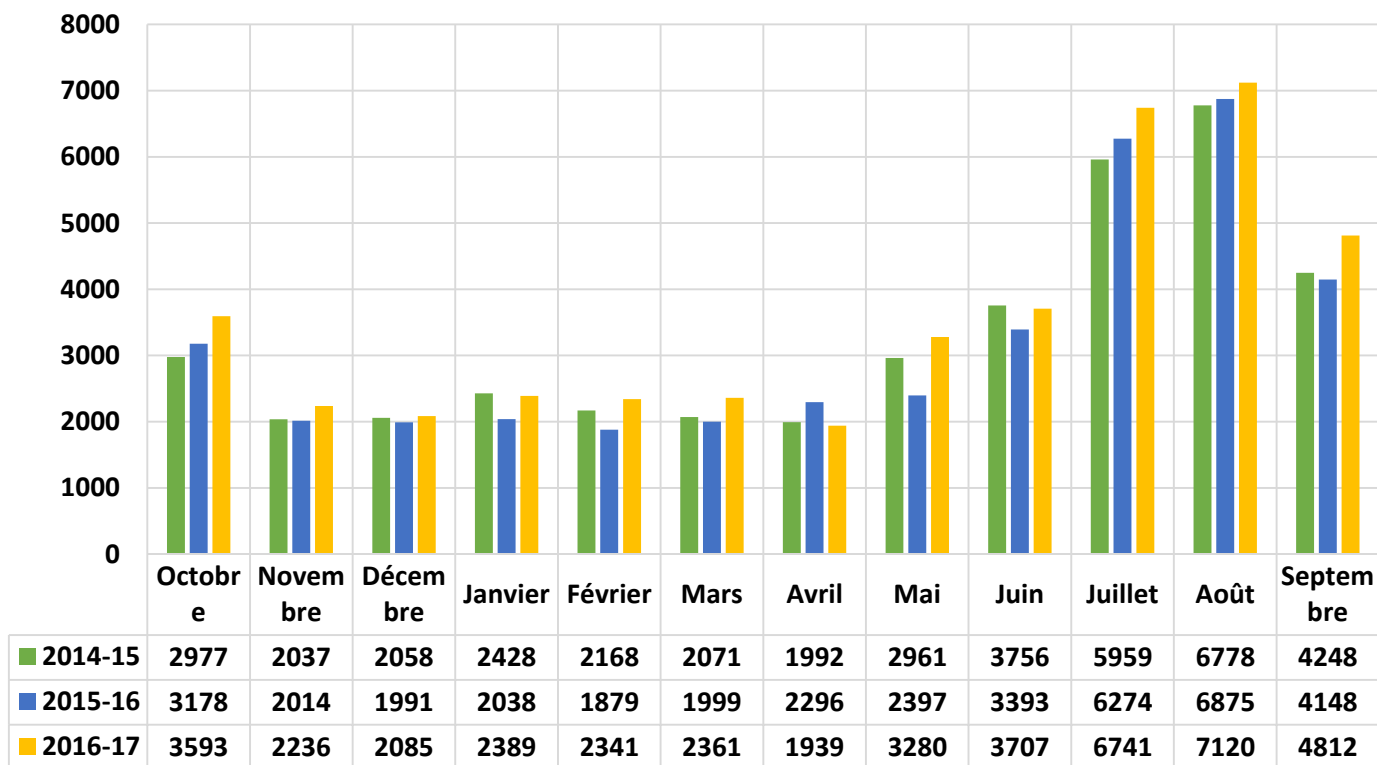
## STATISTIQUES HÔTELIÈRES

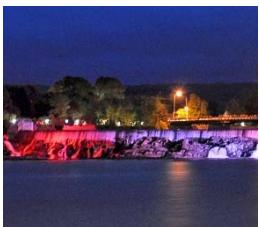
Hébergement	2014-2015	2015-2016	2016-2017	% variation
Chambres disponibles	87 260	86 232	86 966	+ 0,9 %
Nombre de nuitées	39 433	38 482	42 604	+ 10,7 %
Taux d'occupation	45,2%	44,6%	<b>49,0%</b>	+ 9,9 %
Coût moyen	87,12\$	88,56\$	<b>92,05\$</b>	+ 3,9 %



# STATISTIQUES HÔTELIÈRES

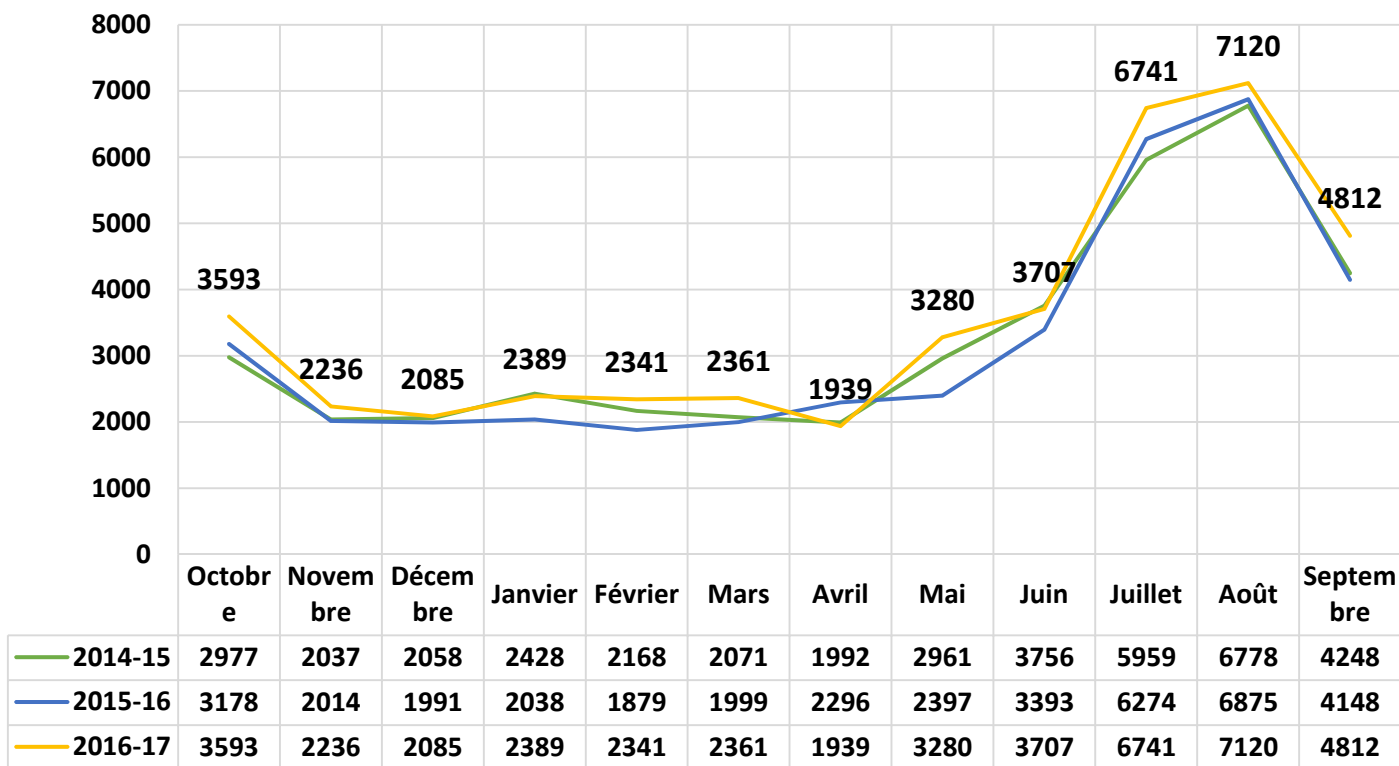
Nombre de nuitées = + 10,7 %



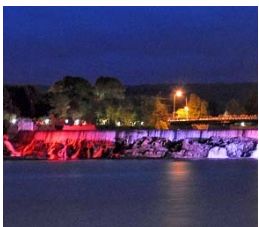


# STATISTIQUES HÔTELIÈRES

Nombre de nuitées: + 10,7 %

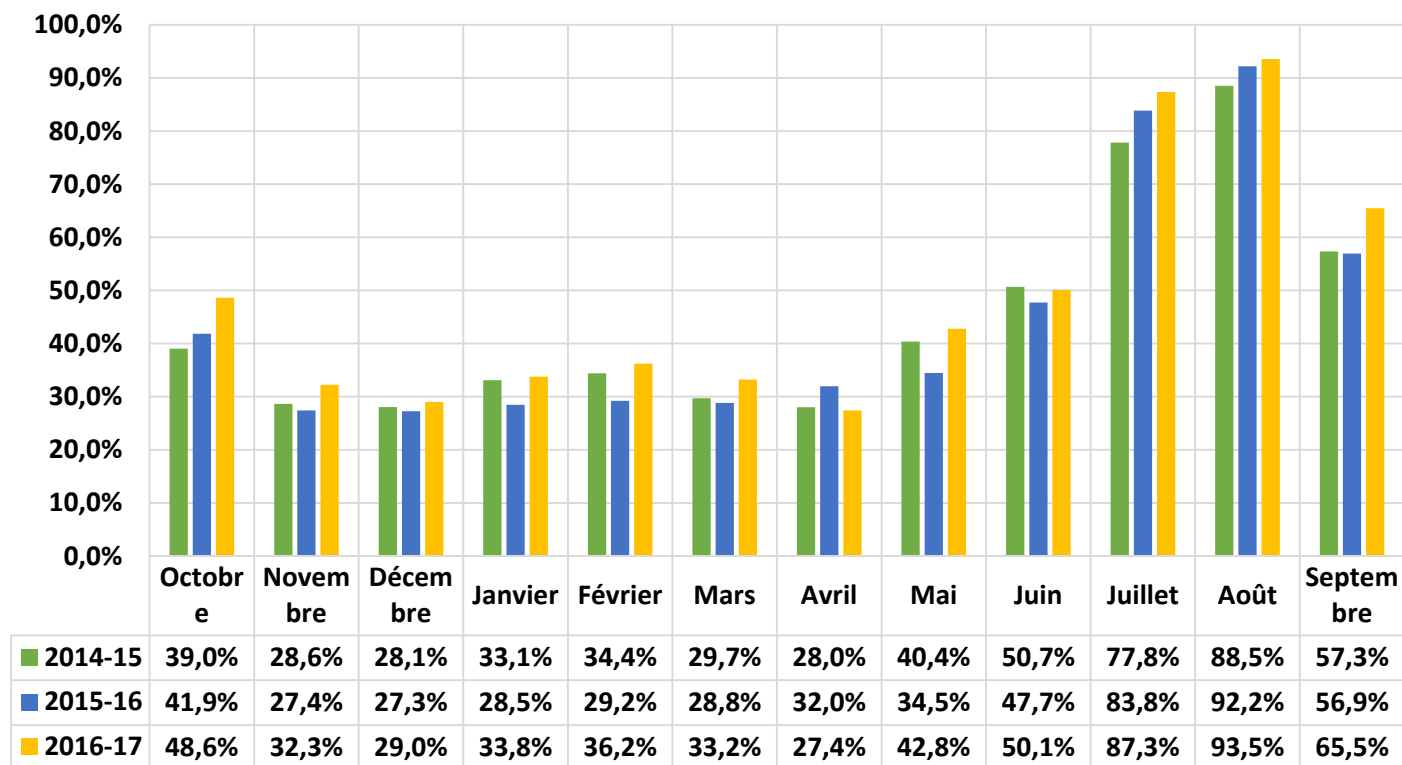


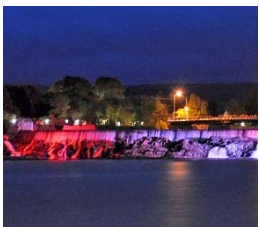




# STATISTIQUES HÔTELIÈRES

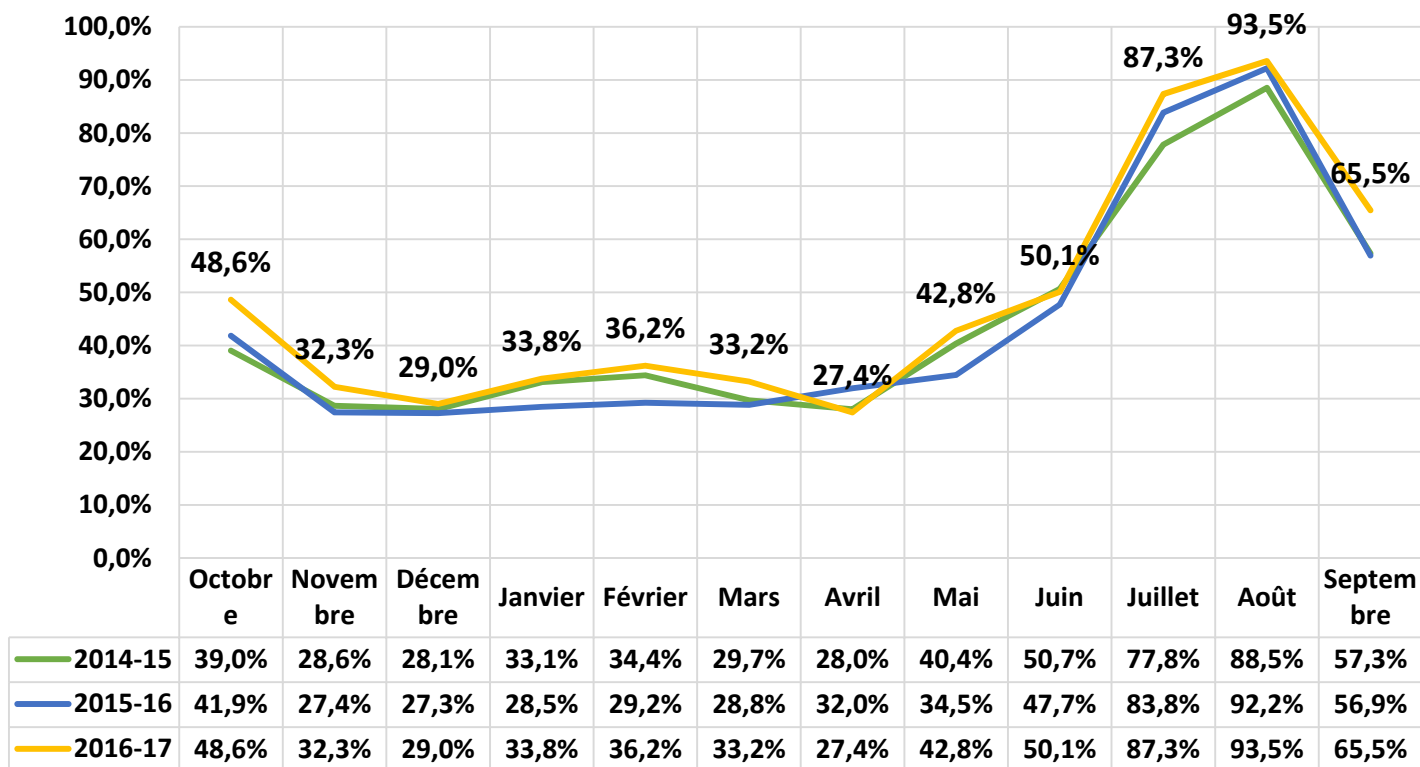
## Taux d'occupation (2017 : + 9,9 %)





# STATISTIQUES HÔTELIÈRES

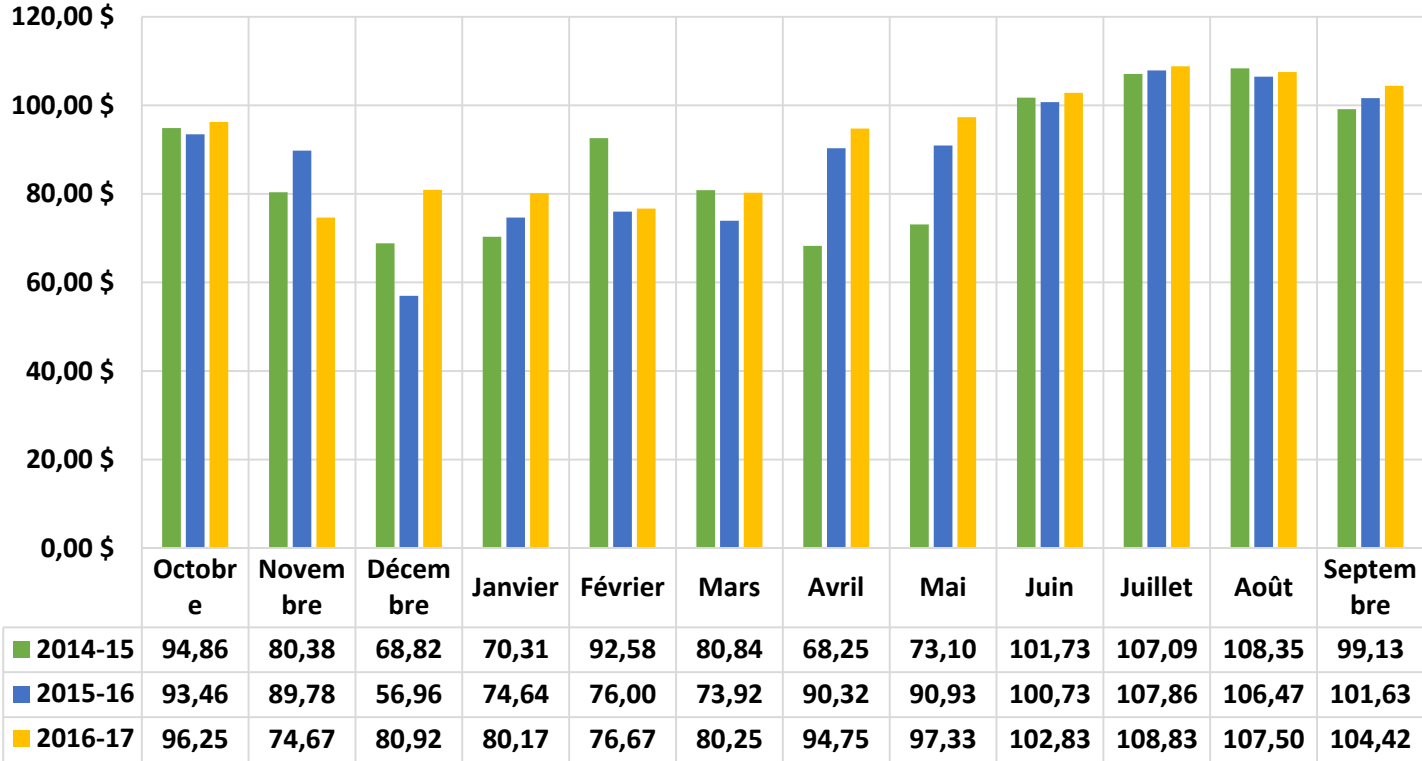
## Taux d'occupation (+ 9,9 %)





# STATISTIQUES HÔTELIÈRES

Prix moyen des chambres: (2017 : + 3,9 %)





# STATISTIQUES HÔTELIÈRES

## région de Québec

1 <sup>er</sup> janvier au 30 septembre 2017   Région de Québec			
	Taux d'occupation	Augmentation/2016	Prix moyen
<b>Montmagny</b>	<b>49 %</b>	<b>9,9 %</b>	<b>92 \$</b>
<b>Ville de Québec</b>	<b>72,6%</b>	<b>2.7%</b>	<b>156 \$</b>
<b>MRC Couronne verte</b>			
<b>Portneuf</b>	<b>40%</b>	<b>10,3%</b>	<b>89 \$</b>
<b>Jacques Cartier</b>	<b>56%</b>	<b>6.3%</b>	<b>129 \$</b>
<b>Côte de Beaupré</b>	<b>48%</b>	<b>14,3%</b>	<b>111 \$</b>
<b>Îles-D'Orléans</b>	<b>45%</b>	<b>13,9%</b>	<b>139 \$</b>
<b>Total région de Québec</b>	<b>69,7%</b>	<b>3,7%</b>	<b>153 \$</b>